





### LEGENDA

- 1. Borgo Antini
- 2. Strada Luigi Carlo Farini
- 3. Borgo Giacomo Tommasini
- 4. Piazzale Francesco Borri
- 5. Chiesa di San Tommaso

-  Progetto - interconnessione
-  Progetto - nuovo verde urbano





1. Why not in the garden? - installazione a tempo, mobile e versatile. Un giardino pubblico su ruote nella piazza di Expo Gate, Milano, Italia



2. Strada del centro storico di Jerez, Spagna



3. Albany Loop - Bay Area Rapid Transit, Albany, California



4. Sayer Street - progetto di riqualificazione della via situata a Londra, UK



5. Campagna pubblicitaria Louis Vuitton uomo FW 2021



6. Pavillion of Humanity - installazioni a Brno, Repubblica Ceca



## WELCOME TO BORGO ANTINI !

Borgo Antini è situato nel **centro storico di Parma** e collega due tra gli assi commerciali più importanti della città: Strada Farini e Borgo Giacomo Tommasini. Si sono insediate negli anni realtà commerciali che, ad oggi, soffrono per la poca visibilità nonostante la posizione centrale e desiderano non solo potenziare la propria attività commerciale ma ancor prima riqualificare uno spazio urbano centrale oggi non sufficientemente valorizzato.

Il progetto intende **riconnettere il Borgo con le principali arterie commerciali limitrofe**, Borgo Giacomo Tommasini, Piazzale Borri e Strada Farini con un conseguente potenziamento delle attività commerciali insediate attraverso una strategia complessiva estesa a tutta il Borgo capace di aumentarne visibilità e attrattività.

Realizzabile in maniera estremamente **semplice e modificabile nel tempo** a seconda delle necessità il progetto si compone di una fine "ossatura" metallica, una struttura neutra ad "**albero**" capace di fungere da elemento portante sul quale applicare l'info-grafica e la comunicazione visiva caratterizzante nonché gli elementi funzionali all'arredo urbano. Del tutto **indipendente e staticamente autonoma** rispetto agli edifici esistenti, si compone di tubolari di diametro 6 cm verniciati di colore bianco e giunti in ghisa con fissaggi a bulloni, elementi semplici e di facile montaggio e smontaggio. Sono previsti parcheggi per biciclette, monopattini e motocicli integrati all'interno del nuovo sistema al fine di **ottimizzarne l'utilizzo e mitigarne la presenza**.

Il progetto prevede inoltre la realizzazione di un **deck** in legno rigenerato (materiale naturale riciclato che non richiede manutenzione) e che raccorda il dislivello rendendo i negozi **accessibili ai disabili** superando le barriere architettoniche presenti oggi nonché garantendo il passaggio di tutta l'impiantistica necessaria **senza necessità d'intervenire sul suolo**.

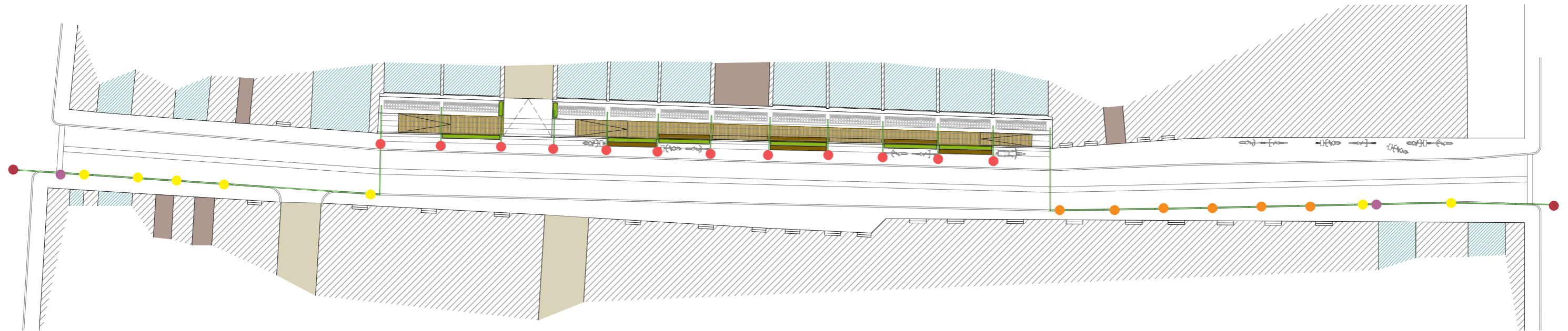
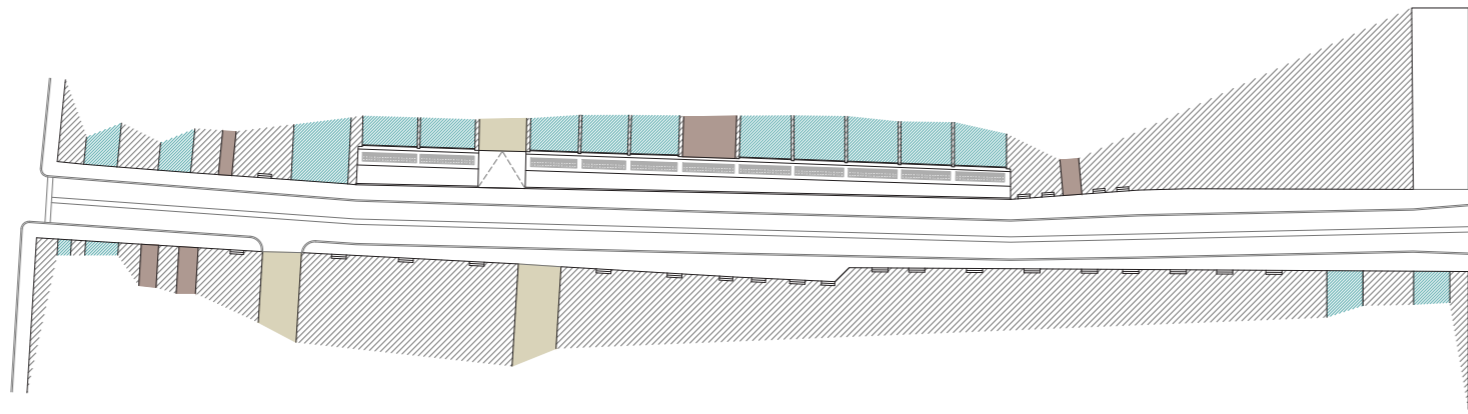
Elementi di **arredo urbano** pensati ad hoc quali sedute lineari, potenziamento dell'illuminazione, nuovo sistema d'insegne e di **Visual Identity coordinata** completano la riqualificazione del Borgo. La loro gestione tecnologica avverrà grazie a sistemi d'intelligenza artificiale che consentono, attraverso l'utilizzo di **applicazioni domotiche Smart**, di contenere e **ottimizzare i consumi energetici**.

Questo "**Fil Rouge**" accoglie i cittadini all'ingresso del Borgo e li conduce verso un **Pergolato** nella parte centrale. Nel cuore del Borgo, il vuoto, generato dall'arretramento del fabbricato in cui s'insedia il maggior numero delle attività commerciali, è colmato da **percorso filtrante** generato da **essenze rampicanti autoctone e floreali**, sempreverdi e di facile manutenzione capaci di assorbire gli agenti atmosferici inquinanti garantendo un **microclima temperato e armonico**.

La nuova "**Galleria Verde**" è uno spazio salubre, non solo un percorso ma anche un momento di sosta e di potenziale ampliamento delle attività all'aria aperta per incentivare l'interazione e l'interscambio. Un Pergolato filtrante e naturale, uno **spazio verde modulare**, senza barriere architettoniche e finalmente ordinato, espande la superficie commerciale di ogni negozio valorizzando l'intero Borgo e generando uno spazio urbano di **aggregazione sociale**.

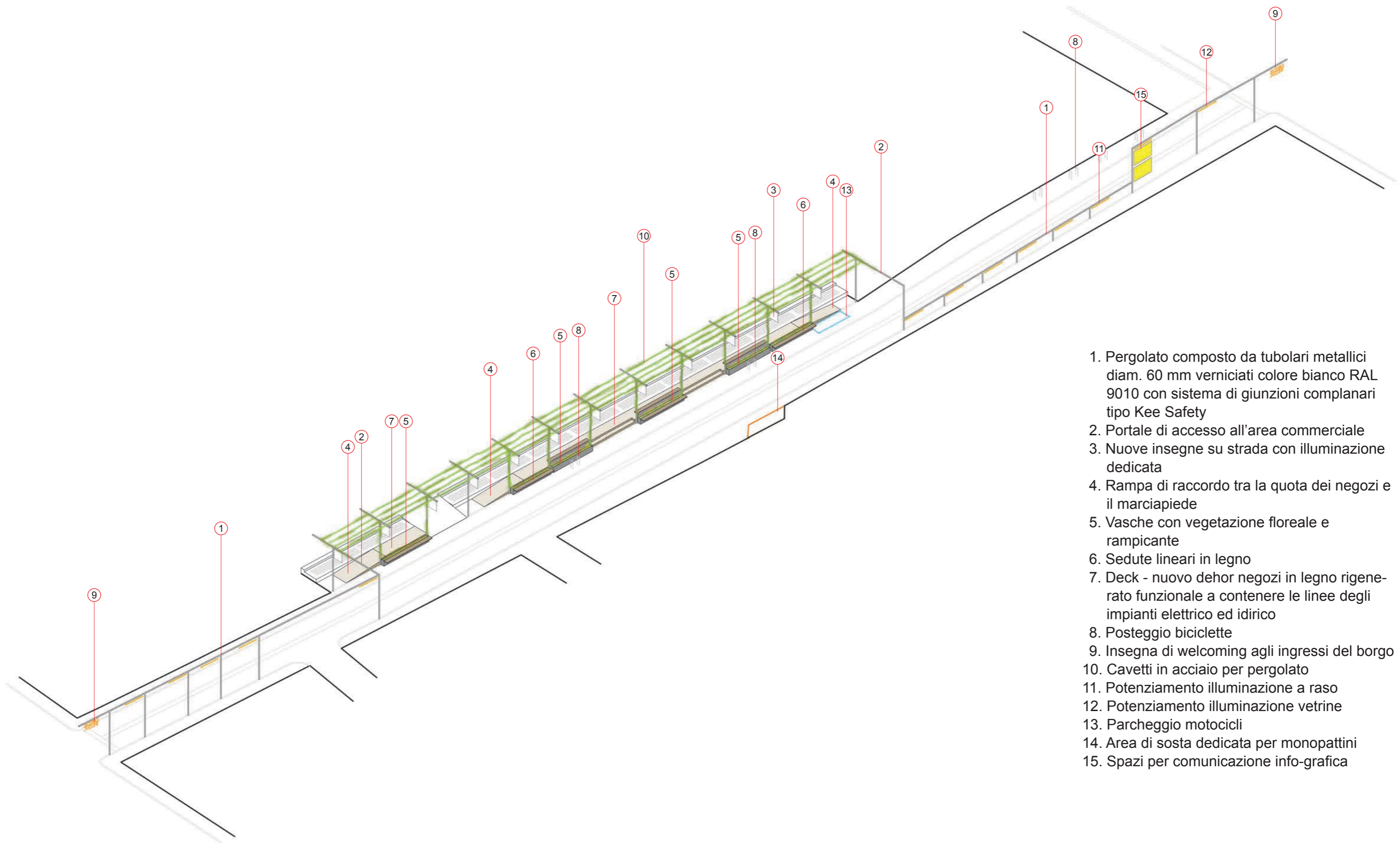
## 1. STATO DI FATTO

- Spazi commerciali
- Accessi pedonali
- Passi Carrabili



## 2. PROGETTO

- Pergolato composto da tubolari metallici diam. 60 mm verniciati colore bianco RAL 9010 con sistema di giunzioni complanari tipo Kee Safety
- Vasche con vegetazione floreale e rampicante
- Sedute lineari in legno
- Deck - nuovo dehor negozi in legno rigenerato funzionale a contenere le linee degli impianti elettrico ed idrico
- Insegne attività commerciali con illuminazione integrata
- Insegna di welcoming agli ingressi del Borgo
- Spazi per comunicazione info-grafica
- Potenziamento illuminazione a raso
- Potenziamento illuminazione dei negozi

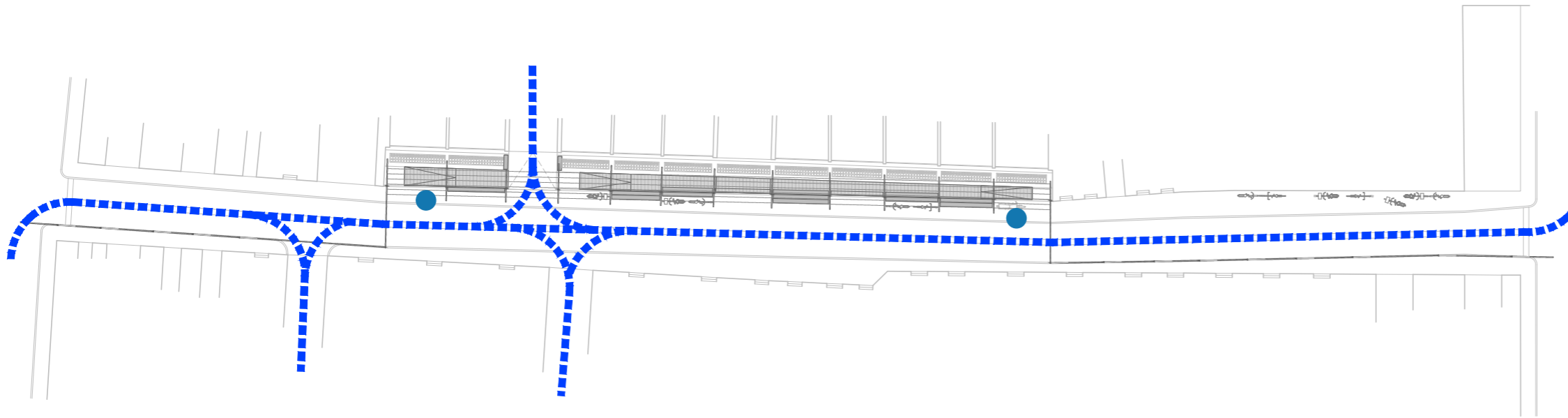


1. Pergolato composto da tubolari metallici diam. 60 mm verniciati colore bianco RAL 9010 con sistema di giunzioni complanari tipo Kee Safety
2. Portale di accesso all'area commerciale
3. Nuove insegne su strada con illuminazione dedicata
4. Rampa di raccordo tra la quota dei negozi e il marciapiede
5. Vasche con vegetazione floreale e rampicante
6. Sedute lineari in legno
7. Deck - nuovo dehor negozi in legno rigenerato funzionale a contenere le linee degli impianti elettrico ed idrico
8. Posteggio biciclette
9. Insegna di welcoming agli ingressi del borgo
10. Cavetti in acciaio per pergolato
11. Potenziamento illuminazione a raso
12. Potenziamento illuminazione vetrine
13. Parcheggio motocicli
14. Area di sosta dedicata per monopattini
15. Spazi per comunicazione info-grafica



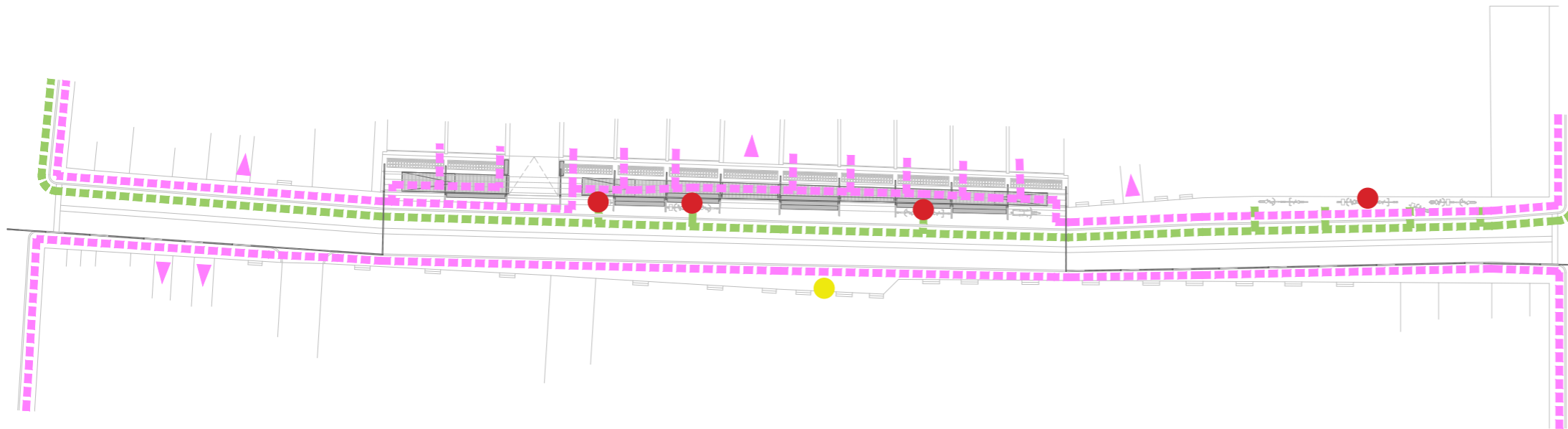
# 1. SCHEMA DEI PERCORSI CARRABILI

- Viabilità carrabile
- Parcheggi motocicli



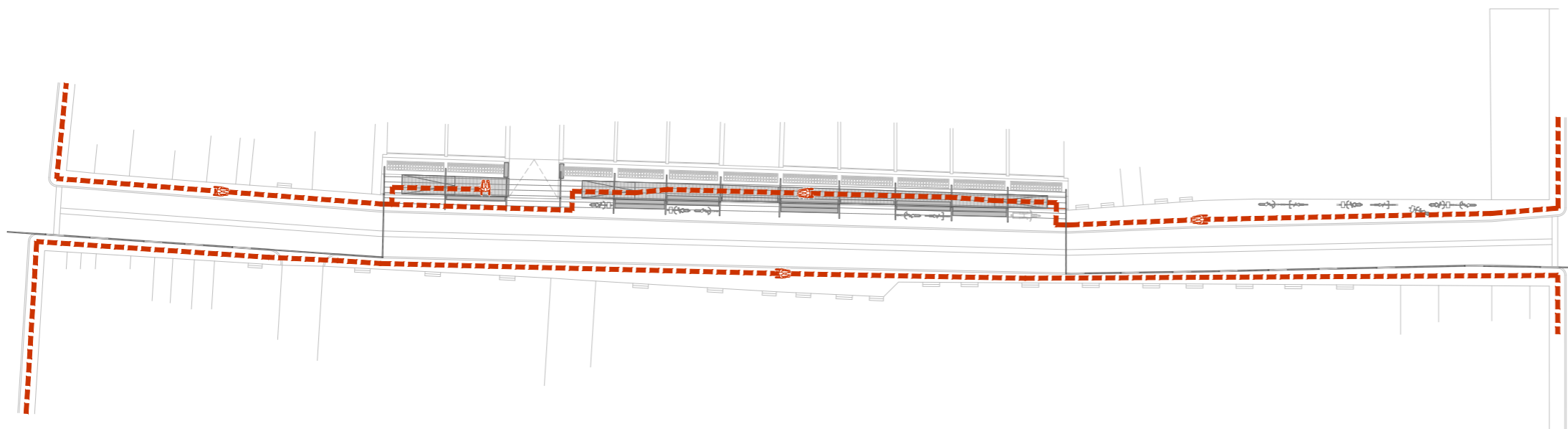
# 2. SCHEMA DEI PERCORSI PEDONALI E CICLABILI

- Percorsi ciclabili
- Percorsi pedonali
- ▲ Ingressi pedonali
- Stalli biciclette
- Area di sosta dedicata monopattini



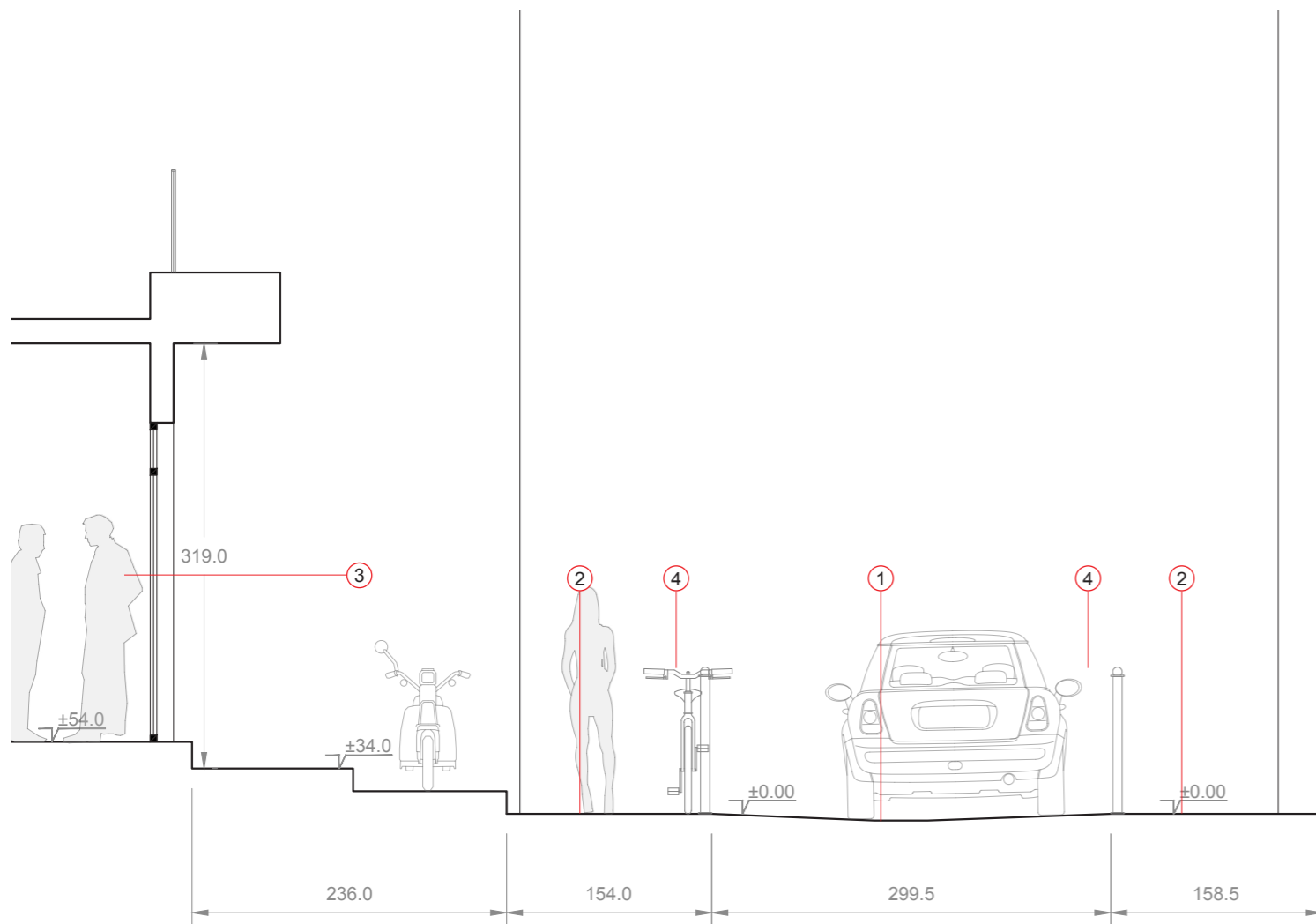
# 3. SCHEMA DEI PERCORSI DIVERSAMENTE ABILI

- Percorsi diversamente abili









## 1. SEZIONE STATO DI FATTO

1. Carreggiata
2. Marciapiede
3. Vettrine
4. Paletto dissuasore



## 2. SEZIONE TIPO DI PROGETTO

1. Carreggiata
2. Marciapiede
3. Vettrine
4. Insegna su strada
5. Vasche con vegetazione floreale e rampicante
6. Sedute lineari in legno
7. Deck - nuovo dehor negozi in legno rigenerato funzionale a contenere le linee degli impianti elettrico ed idrico
8. Pergolato composto da tubolari metallici diam. 60 mm verniciati colore bianco RAL 9010 con sistema di digiunzioni complanari tipo Kee Safety
9. Posteggio biciclette
10. Illuminazione led e tubolare in plexiglas



PROGETTO A CURA DI:

---

ARCHITETTURA



Francesco Di Gregorio

con

Oliviero Brognoli  
Umberto Marossa  
Francesco Nicolini

ILLUMINAZIONE

Susanna Mazzoni

TECNOLOGIA

Matteo Cavatorta  
Simone Occhi

AMBIENTE

Alessandro Spinabelli

© This work is subject to copyright. All rights are reserved. For any kind of use, permission of the copyright owner must be obtained

---

**BORGO ANTINI**  
Parma